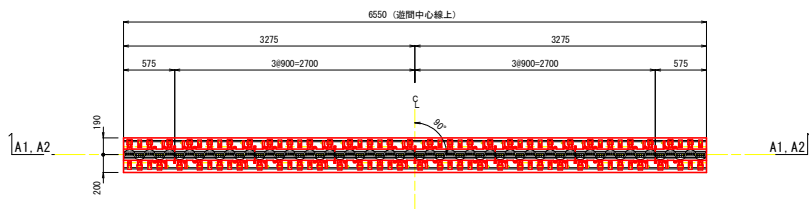


無名6号橋 伸縮継手補修図(参考図)

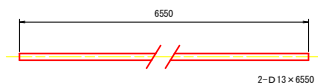
配置図 S=1:30

A1, A2

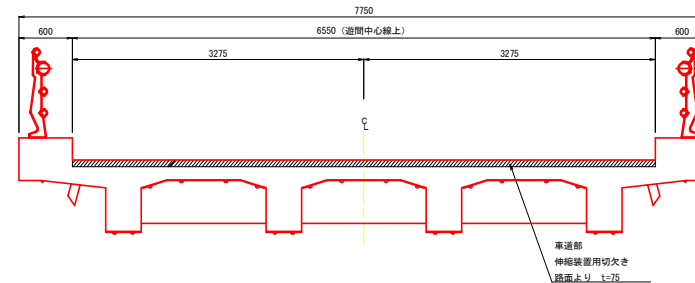


鉄筋加工図 S=1:5

A1, A2

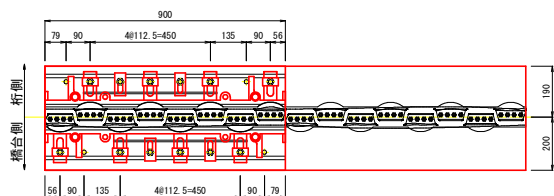


横断面図 S=1:30



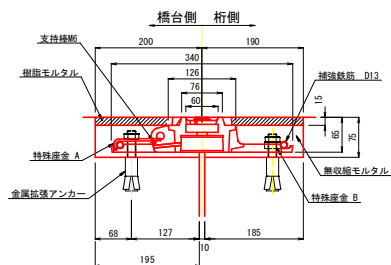
標準取付平面図 S=1:10

A1, A2

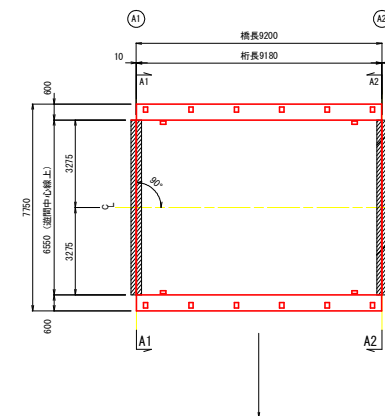


標準取付断面図 S=1:5

A1, A2



位置図 S=1:100



品名	仕様・規格	単位	A1		A2		合計	備考
			車道用	車道用	車道用	車道用		
伸縮装置	HQJ-SCV20 (性能・材料費) 同等以上	m	6.550	6.550			13.100	鉄製・荷重支持型
型枠 (軟質ウレタンフォーム)	伸縮装置部	㎡	6.550	6.550			13.100	断面寸法は数量計算書を参照のこと
シール材 (黄成シリコン系)	接続部	m	61.73	61.73			123.46	ブラック
	中央部・端部	㎡	154.34	154.34			308.68	
計		㎡	216.07	216.07			432.14	
補強鉄筋	2-D13×6.55	kg	13.03	13.03			26.06	0.995kg/m
金属拡張アンカー	M16	本	116	116			232	
寸切ボルト	M16	㎡	116	116			232	
特殊座金A		個	30	30			60	
特殊座金B		㎡	58	58			116	
支持棒	W6×500	本	16	16			32	
無収縮モルタル	ρok=24N/mm ² 以上	m ³	0.151	0.151			0.302	
樹脂モルタル	ドーロガード同等以上	㎡	0.033	0.033			0.066	
樹脂モルタル用プライマー		kg	0.680	0.680			1.360	標準塗布量300g/m ²

【指示事項】

※ 施工にあたっては、現場再測の上行うこと。その上で取付寸法の変更が必要となる場合は、発注者と協議を行い決定する。
 表材料は無収縮モルタル硬化後に施工を行うこと。
 伸縮装置本体の連結は、伸縮装置の施工手順書を参照すること。

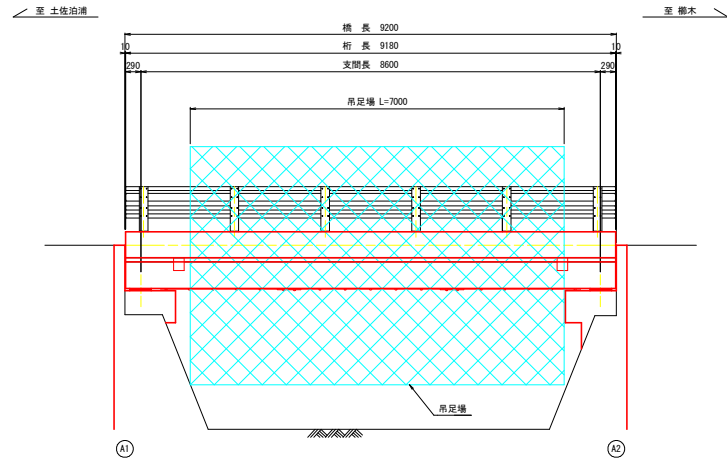
当初設計図面(参考図)

工事名	R10橋工 亀浦港橋本線 (無名6号橋) 橋・北瀬橋木 経路橋工事 (既設手続継ぎ)		
路線名等	亀浦港橋本線		
工事箇所	鳴門市北瀬町柳木 (無名6号橋)		
図面名	伸縮継手補修図 (参考図)		
縮尺	図示	図面番号	1 / 2
会社名			
事業者名	徳島県東部県土整備局(徳島)		

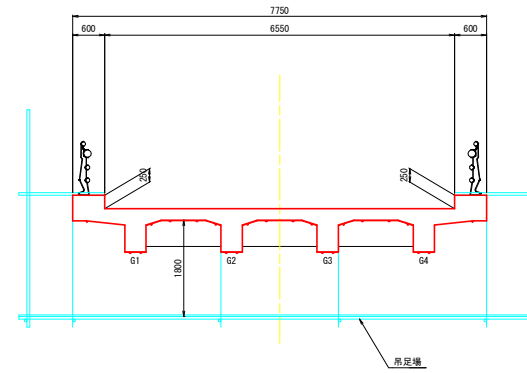
無名6号橋 仮設計画図(参考図)

S=1:50

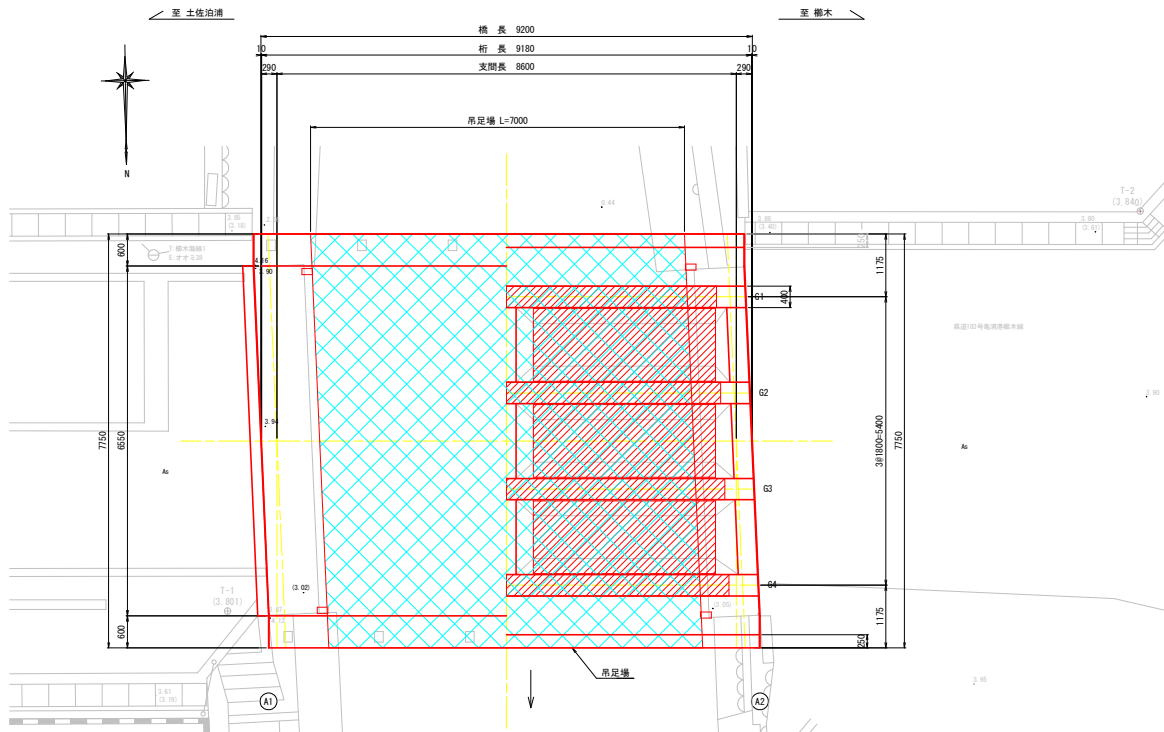
側面図



標準断面図



平面図



当初設計図面(参考図)

工事名	R10標工 亀浦港榑木線(無名6号橋) 榑・北瀬榑木 経路新橋工事(既ノ字線併用)		
路線名等	亀浦港榑木線		
工事箇所	嶋門市北瀬町榑木(無名6号橋)		
図面名	仮設計画図(参考図)		
縮尺	1:50	図面番号	2 / 2
会社名			
事業者名	徳島県東部県土整備局(徳島)		